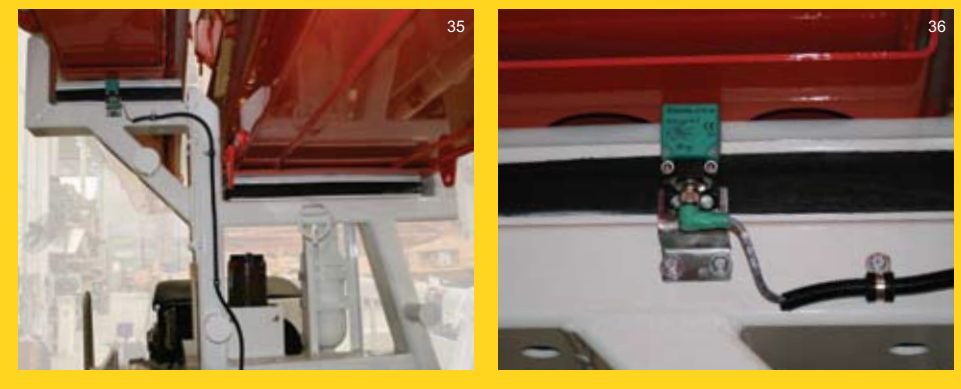


UN SENSOR DE PROXIMIDAD  
MONTADO SOBRE EL  
DESCANSO DE LA PLUMA  
ESTÁ INCORPORADO A OSWS  
(COMO LO MUESTRA EL  
MODELO 61-METROS)



### SISTEMA DE ADVERTENCIA de supervisión del operador (OSWS, por sus siglas en inglés)

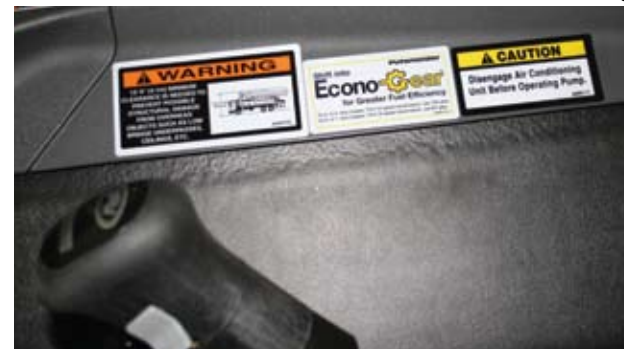
Respalda la seguridad es de suma importancia en Putzmeister. Este simple pero confiable sistema de advertencia alerta al operador cuando la configuración de la pluma puede crear un peligro de seguridad durante el desmontaje.

- Si el operador intenta alejarse con la pluma y ésta no se encuentra por completo en la posición de transporte, se activará una alarma que el operador podrá ver y oír en la cabina.
- Si el operador intenta activar el sistema de control del estabilizador y la pluma no se encuentra por completo en la posición de transporte, sonarán las alarmas.

Como una característica estándar en nuestras bombas pluma, el sistema OSWS cumple las directrices más recientes de CPMA. Sólo es un sistema de advertencia y no desactivará la funcionalidad de la máquina. El operador sigue siendo responsable del uso adecuado y seguro del equipo en todo momento.

### AHORRE COMBUSTIBLE use Econo-Gear™

Desarrollado en 1997 y disponible de forma exclusiva en las bombas Putzmeister pluma montadas sobre camión que se encuentran montadas sobre chasis Mack, Econo-Gear ubica a las bombas Putzmeister en su propia versión de sobremarcha. Lo que permite que el operador realice una amplia mayoría de trabajos diarios, mientras tiene un consumo de combustible 10 a 20 por ciento más eficiente.



### Deshidratador/filtro de aceite **A BORDO**

Presente como resultado de la humedad ambiental, el agua en el aceite hidráulico contribuye a la degradación y acelera la obsolescencia, como el agua que salpica y se introduce más allá de los sellos hidráulicos en los cilindros. El agua en un sistema hidráulico aumentará la cavitación y formación de espuma, así como también, reducirá la lubricación, lo que provocará desgaste de los componentes, y mantenimiento y fallas de alto costo.

El deshidratador/filtro de aceite a bordo opcional de Putzmeister está específicamente diseñado para eliminar el agua y mantener el aceite en condiciones óptimas de forma eficiente. Se encuentra integrado directamente en la bomba pluma y funciona continuamente mientras que el camión funciona mediante un interruptor específico en la cabina. El funcionamiento de la bomba mantiene el calor en el aceite que se requiere para la deshidratación adecuada.



A diferencia de otros sistemas, el deshidratador/filtro de aceite de Putzmeister usa aire seco del chasis y no cartuchos desmontables de alto costo para eliminar los efectos negativos del agua y los contaminantes en el aceite.

### Construimos una promesa: **Somos mucho más que equipos**

Cualquier empresa puede decir que hace más, pero la prueba está en lo que ofrece. Cuando se reúne una flota de bombeo de hormigón, es importante trabajar con una empresa que esté con usted en cada paso. Tenga por seguro que con cada Putzmeister, tiene el respaldo completo de nuestra empresa en la forma de:



Departamento de Atención a Clientes especializado que está disponible con técnicos internos y en terreno excepcionales, así como también, un conocimiento sin igual que mantendrá sus máquinas funcionando con el rendimiento que espera y más durante los años venideros.



El plan de garantía Pro-Vantage que incluye una extensa cobertura de máquinas de 36 meses o 6.600 horas sin costo adicional.



No todas las piezas se fabrican de igual forma. Putzmeister ofrece piezas de mayor duración y mejor rendimiento bajo peores condiciones de desgaste. Nuestro inventario disponible incluye más de 20.000 piezas que totalizan más de \$40 millones de dólares americanos. Esto se traduce en más ahorro y menos tiempo de inactividad.

Desde las preguntas que pueda tener antes de realizar la compra hasta la experiencia técnica que necesite en la obra, nunca estará solo con Putzmeister.

Decídase por Putzmeister y obtendrá más que un equipo. Tendrá una promesa de rendimiento. Para obtener más información sobre la completa línea de bombas pluma para hormigón montadas sobre camión de Putzmeister y una amplia gama de equipos para colocación de material, comuníquese con su distribuidor autorizado de Putzmeister. También puede llamarnos directamente al (800) 884-7210 o visitar [www.putzmeister.com](http://www.putzmeister.com).

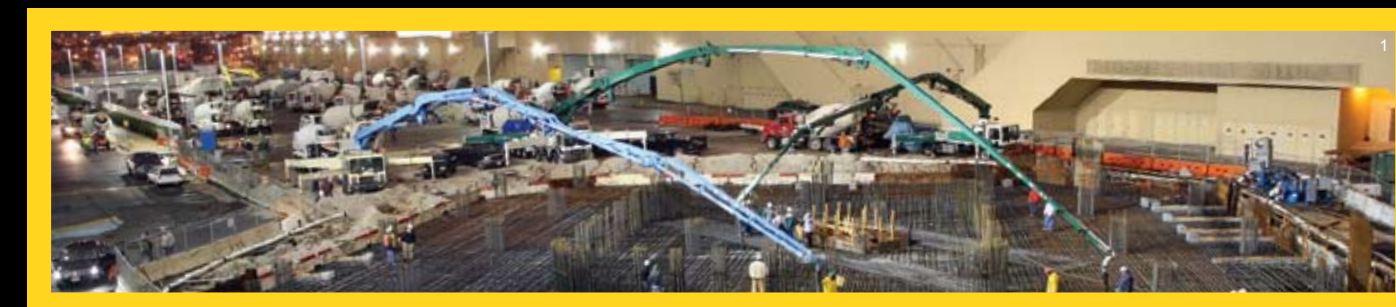
Authorized Distributor



**Putzmeister**

Putzmeister America, Inc. Teléfono (262) 886-3200  
1733 90th Street (800) 884-7210  
Sturtevant, WI 53177 EE.UU. Fax (262) 884-6338  
[www.putzmeister.com](http://www.putzmeister.com)

# BOMBAS PLUMA MONTADAS SOBRE CAMIÓN

















## PLUMA EN Z

Los cielos rasos de baja altura y el hormigonado inusual no representan un desafío para la versatilidad de las plumas en Z de Putzmeister. Desde el modelo 20Z-Metros compacto hasta el modelo 70Z-Metros, Putzmeister tiene lo adecuado para su flota. Se instalan fácilmente en condiciones de baja holgura superior, de incluso menos de 6 m.

Tanto la configuración en Z múltiple como la configuración en Z plegable pueden comenzar a verter hormigón antes de que la pluma esté completamente desplegada. Además, estas bombas de pluma de cuatro y cinco secciones pueden maniobrase fácilmente alrededor de obstáculos para lograr el alcance máximo y la mayor flexibilidad posibles, según las necesidades de la aplicación.



EJEMPLO DE DESPLIEGUE  
DE UNA PLUMA  
EN Z MÚLTIPLE

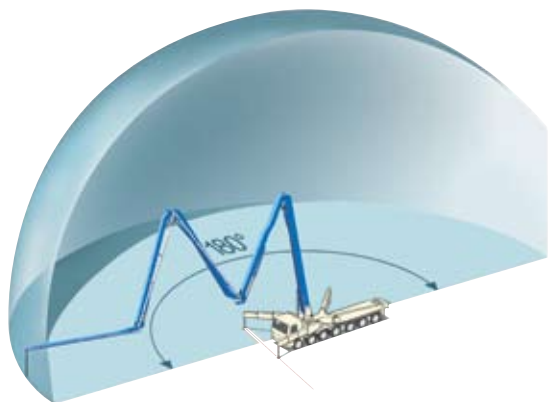


## Ponga el espacio **DE SU LADO**

Al permitir que el operador de la bomba pluma reduzca el tramo del estabilizador en el lado de la unidad en que no se trabaja, OSS alcanza en forma segura un ajuste en los puntos conflictivos sin desplegar completamente los estabilizadores de la unidad. Al estar correctamente desplegado y el conjunto de sensores del sistema está en total funcionamiento, OSS mantiene un entorno de trabajo definido que evita que el operador coloque la pluma fuera de un rango operacional seguro.

Ideal para una configuración en calles de gran actividad o en puntos conflictivos en los sitios de construcción, OSS es una característica estándar en los modelos de bomba pluma para hormigón montadas sobre camión de Putzmeister desde el modelo 42- al 70Z-Metros.

- En los modelos 42- y 47Z-Metros, el rango de trabajo llega hasta los 120 grados.
- El rango de trabajo para los modelos 52Z-, 58- y 61-Metros es de 150 grados.
- Para el modelo 58Z-, 63Z- y 70Z-Metros, el rango es de 180 grados completos.



30

OSS EN FUNCIONAMIENTO EN BOMBA PLUMA 63Z-METER

## Putzmeister **STEADY END HOSE**

La nueva manguera final firme (Steady End Hose) de patente en trámite de Putzmeister está diseñada para minimizar los efectos del movimiento de la manguera final y así obtener un hormigonado más seguro y fácil. Una tela reforzada diseñada especialmente ayuda a reducir de manera significativa el azotamiento imprevisible de la manguera. En el caso de un bloqueo, la Steady End Hose reduce las deflexiones laterales y el exceso de vibración que puedan causar peligro, lo que evita la causa de lesiones más frecuentes asociadas a las bombas de hormigón. Esta tecnología innovadora se encuentra disponible en versiones de tres y cuatro metros con diámetros internos de 125 mm y 100 mm.

# CARACTERÍSTICAS ÚNICAS

## CON EL OPERADOR EN MENTE

### Control remoto por radio de **FRECUENCIA ALEATORIA**

Al garantizar una mínima interferencia con otros transmisores de frecuencia, el sistema remoto de presión hidráulica y de desplazamiento de frecuencia HBC-Radiomatic pasa en forma aleatoria a una de las 64 frecuencias preprogramadas en una gama especificada cada 130 milisegundos o más de 450 veces por minuto. La presión hidráulica mejora además la calidad de la recepción con un aumento de la potencia de la señal de un 50 a 100% a partir de su potencia máxima normal de 10 milivatios a una potencia máxima de 250 milivatios.

Se incluye también de manera estándar un control remoto con cable completamente proporcional. A diferencia de otros sistemas de control remoto, los sistemas remotos por radio y cable son completamente independientes, lo que ofrece redundancias para garantizar un funcionamiento proporcional completo con el control remoto por radio o cable.

MANGUERA FINAL TRADICIONAL VS

STEADY END HOSE DE PUTZMEISTER



# TODO LO QUE NECESITA MÁS DE LO QUE DESEA



## Capacidades de **HORMIGONADO** de gran alcance

Reconocida en todo el mundo por su excelencia tecnológica y de ingeniería, Putzmeister desarrolla constantemente más de las innovaciones que necesita gracias a nuestra completa línea de potentes bombas pluma para hormigón montadas sobre camión probadas en la obra. Con modelos que van desde el 20Z- al 70Z-Metros, contamos con una máquina para obras de cualquier tamaño y con características estándar para completar el trabajo de la mejor forma. Además, cada una de nuestras bombas pluma incluye ventajas inteligentes impulsadas por el rendimiento que sólo encontrará en Putzmeister. Esto se traduce en un mayor rendimiento ahora y un mayor valor de reventa posterior.

Putzmeister se compromete a ayudarle a colocar hormigón de manera más rápida, en mayor cantidad, de manera más eficiente y con mayor exactitud. Aún cuando el nombre Putzmeister es sinónimo de un bombeo suave y confiable, nuestras plumas ofrecen también versatilidad de configuración y alcance para que ahorre tiempo y trabajo.

PLAZOS DE ENTREGA AJUSTADOS, EXIGENCIAS

DE CALIDAD EN EL HORMIGONADO Y

PREOCUPACIÓN POR EL PRESUPUESTO. CUANDO

TENGA TAREAS EXIGENTES QUE HACER, ES

BUENO CONTAR CON PUTZMEISTER AMÉRICA.

## Los modelos de **BOMBA PLUMA PARA HORMIGÓN MONTADA** **SOBRE CAMIÓN** de Putzmeister

<b>70Z-Metros</b> - Celda de bomba 0,16 H	<b>Pluma en Z plegable</b>	Secciones de la pluma	5 secciones	Profundidad de alcance	50,70 m
	46	Alcance vertical	69,30 m	Altura de despliegue	24,50 m
		Alcance horizontal	64,90 m	Alcance del estabilizador delantero	13,40 m
		Alcance neto*	58,60 m	Alcance del estabilizador trasero	13,80 m
<b>63Z-Metros</b> - Celda de bomba 0,16 H; 0,20 H	<b>Pluma en Z plegable</b>	Secciones de la pluma	5 secciones	Profundidad de alcance	46,30 m
	47	Alcance vertical	62,10 m	Altura de despliegue	23,01 m
		Alcance horizontal	58,09 m	Alcance del estabilizador delantero	11,51 m
		Alcance neto*	53,82 m	Alcance del estabilizador trasero	12,83 m
<b>61-Metros</b> - Celda de bomba 0,16 H; 0,20 H	<b>Pluma enrollado y doblado</b>	Secciones de la pluma	4 secciones	Profundidad de alcance	44,30 m
	48	Alcance vertical	60,10 m	Altura de despliegue	16,51 m
		Alcance horizontal	56,01 m	Alcance del estabilizador delantero	10,03 m
		Alcance neto*	52,04 m	Alcance del estabilizador trasero	11,84 m
<b>58-Metros</b> - Celda de bomba 0,16 H; 0,20 H	<b>Pluma enrollado y doblado</b>	Secciones de la pluma	4 secciones	Profundidad de alcance	42,01 m
	49	Alcance vertical	57,33 m	Altura de despliegue	15,90 m
		Alcance horizontal	53,11 m	Alcance del estabilizador delantero	10,03 m
		Alcance neto*	49,17 m	Alcance del estabilizador trasero	11,76 m
<b>58Z-Metros</b> - Celda de bomba 0,16 H; 0,20 H	<b>Pluma en Z plegable</b>	Secciones de la pluma	5 secciones	Profundidad de alcance	42,40 m
	50	Alcance vertical	57,60 m	Altura de despliegue	12,30 m
		Alcance horizontal	53,60 m	Alcance del estabilizador delantero	11,10 m
		Alcance neto*	49,50 m	Alcance del estabilizador trasero	11,50 m
<b>52Z-Metros</b> - Celda de bomba 0,16 H; 0,20 H	<b>Pluma en Z múltiple</b>	Secciones de la pluma	5 secciones	Profundidad de alcance	37,01 m
	51	Alcance vertical	51,69 m	Altura de despliegue	10,11 m
		Alcance horizontal	48,01 m	Alcance del estabilizador delantero	10,59 m
		Alcance neto*	44,88 m	Alcance del estabilizador trasero	10,67 m
<b>47Z-Metros</b> - Celda de bomba 0,16 H; 0,20 H	<b>Pluma en Z plegable</b>	Secciones de la pluma	5 secciones	Profundidad de alcance	32,21 m
	52	Alcance vertical	46,10 m	Altura de despliegue	9,50 m
		Alcance horizontal	42,09 m	Alcance del estabilizador delantero	7,95 m
		Alcance neto*	39,07 m	Alcance del estabilizador trasero	8,99 m

<b>42-Metros</b> - Celda de bomba 0,16 H; 0,20 H	<b>Pluma enrollado y doblado</b>	Secciones de la pluma	4 secciones	Profundidad de alcance	28,27 m
	46	Alcance vertical	41,71 m	Altura de despliegue	9,91 m
		Alcance horizontal	38,00 m	Alcance del estabilizador delantero	7,95 m
		Alcance neto*	35,28 m	Alcance del estabilizador trasero	8,99 m
<b>40Z-Metros</b> - Celda de bomba 0,16 H	<b>Pluma en Z múltiple</b>	Secciones de la pluma	4 secciones	Profundidad de alcance	24,99 m
	47	Alcance vertical	39,09 m	Altura de despliegue	10,01 m
		Alcance horizontal	35,10 m	Alcance del estabilizador delantero	6,27 m
		Alcance neto*	32,82 m	Alcance del estabilizador trasero	6,60 m
<b>38Z-Metros</b> - Celda de bomba 0,16 H; 0,20 H	<b>Pluma en Z múltiple</b>	Secciones de la pluma	4 secciones	Profundidad de alcance	24,41 m
	48	Alcance vertical	37,11 m	Altura de despliegue	8,71 m
		Alcance horizontal	33,10 m	Alcance del estabilizador delantero	6,27 m
		Alcance neto*	30,81 m	Alcance del estabilizador trasero	6,60 m
<b>36Z-Metros</b> - Celda de bomba 0,9; 0,12 L; 0,16 H; 0,20 H	<b>Pluma en Z múltiple</b>	Secciones de la pluma	4 secciones	Profundidad de alcance	22,76 m
	49	Alcance vertical	35,59 m	Altura de despliegue	8,71 m
		Alcance horizontal	31,70 m	Alcance del estabilizador delantero	6,27 m
		Alcance neto*	29,34 m	Alcance del estabilizador trasero	6,60 m
<b>32Z-Metros</b> - Celda de bomba 0,9; 0,12 L; 0,16 H; 0,20 H	<b>Pluma en Z múltiple</b>	Secciones de la pluma	4 secciones	Profundidad de alcance	19,76 m
	50	Alcance vertical	31,85 m	Altura de despliegue	7,70 m
		Alcance horizontal	27,99 m	Alcance del estabilizador delantero	5,69 m
		Alcance neto*	25,67 m	Alcance del estabilizador trasero	6,60 m
<b>31Z-Metros</b> - Celda de bomba 0,9; 0,12 L; 0,16 H; 0,20 H	<b>Pluma en Z plegable</b>	Secciones de la pluma	5 secciones	Profundidad de alcance	19,53 m
	51	Alcance vertical	30,51 m	Altura de despliegue	5,72 m
		Alcance horizontal	26,49 m	Alcance del estabilizador delantero	6,27 m
		Alcance neto*	24,03 m	Alcance del estabilizador trasero	6,60 m
<b>28Z-Metros</b> - Celda de bomba 0,9; 0,12 L; 0,16 H	<b>Pluma en Z múltiple</b>	Secciones de la pluma	4 secciones	Profundidad de alcance	16,61 m
	52	Alcance vertical	27,31 m	Altura de despliegue	6,50 m
		Alcance horizontal	23,80 m	Alcance del estabilizador delantero	6,23 m
		Alcance neto*	21,49 m	Alcance del estabilizador trasero	2,62 m
<b>20Z-Meter</b> - Celda de bomba 0,9; 0,12 L	<b>Pluma en Z plegable</b>	Secciones de la pluma	4 secciones	Profundidad de alcance	11,15 m
	53	Alcance vertical	19,46 m	Altura de despliegue	3,91 m
		Alcance horizontal	16,43 m	Alcance del estabilizador delantero	3,40 m
		Alcance neto*	13,51 m	Alcance del estabilizador trasero	2,59 m

\*El alcance se aplica a las unidades montadas en camiones PMA estándar. Las especificaciones están sujetas a cambio sin previo aviso. Las fotografías representadas en este folleto sólo tienen propósitos informativos y pueden presentar equipo opcional o adicional que no se ofrezca de manera estándar. Consulte siempre el manual del operador apropiado para conocer el funcionamiento seguro y correcto del equipo Putzmeister.